



# Hladina faktoru VIII šestinedělí

Procházka M.<sup>1</sup>, Slavík L.<sup>2</sup>, Procházková J.<sup>2</sup>, Ľubušký M.<sup>1</sup>, Krčová V.<sup>2</sup>

Gynekologicko porodnická klinika LF UP a FN v Olomouci <sup>1</sup>  
Hemato-onkologická klinika LF UP a FN v Olomouci <sup>2</sup>

## ÚVOD

Těhotenství je doprovázeno četnými změnami hemostatického a fibrinolytického systému. Vysoká hladina koagulačního faktoru VIII bývá dávana do souvislosti se vznikem trombotických komplikací během těhotenství a šestinedělí.

(Kyrle P. et al. N Engl J Med 2000; 343: 457-462).

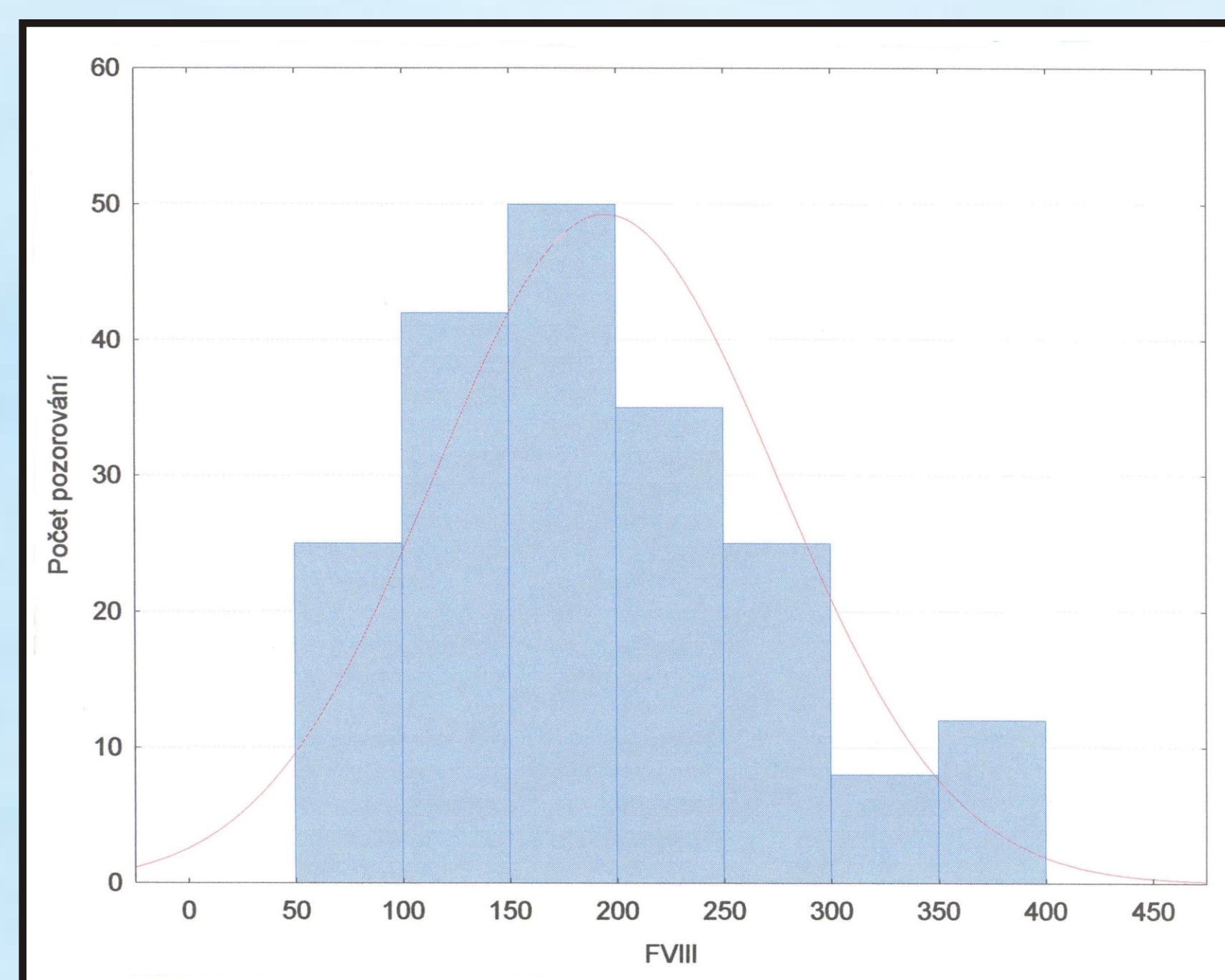
**Cílem naší studie** bylo sledovat změny hladiny faktoru VIII v časném šestinedělí ve srovnání s netěhotnými.

## METODIKA

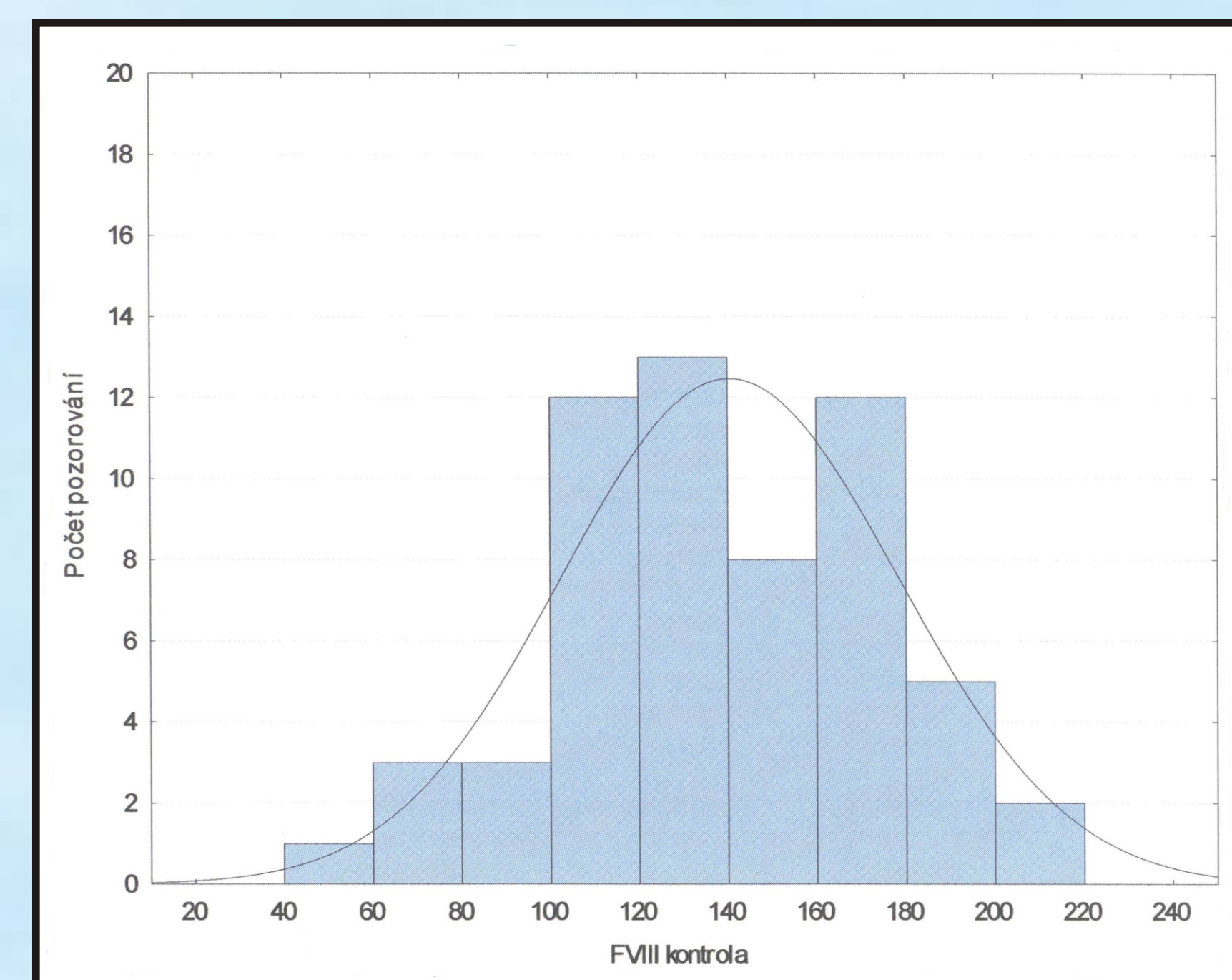
Jednalo se o prospektivní studii do které bylo zařazeno 198 zdravých rodiček. Soubor tvořily prvorodičky nebo vícerodičky, jejichž předcházející těhotenství nebylo komplikováno trombotickými příhodami. Krevní testy byly provedeny 24 - 72 hodin po porodu. Ženy, kde jsme zjistili hladinu faktoru VIII více než 150 %, byly pozvány ke kontrolním odběrům po šestinedělí. Faktor VIII:C byl vyšetřován jednostupňovou koagulační metodou.

## Hladina faktoru VIII po porodu a v šestinedělí

Proměnná	Popisné statistiky (faktor VIII)							
	N platných	Průměr	Medián	Modus	Četnost modu	Minimum	Maximum	Sm. odch.
<b>FVIII</b>	<b>197</b>	<b>194,09</b>	<b>181,00</b>	<b>164,00</b>	<b>5</b>	<b>68,00</b>	<b>391,00</b>	<b>79,810</b>
<b>FVIII kontrola</b>	<b>59</b>	<b>139,76</b>	<b>140,00</b>	<b>180,00</b>	<b>5</b>	<b>46,00</b>	<b>218,00</b>	<b>37,749</b>
<b>pokles FVIII</b>	<b>59</b>	<b>93,07</b>	<b>86,00</b>	<b>65,00</b>	<b>3</b>	<b>- 80,00</b>	<b>276,00</b>	<b>81,444</b>



Rozložení hladin faktoru VIII po porodu



Rozložení hladin faktoru VIII po šestinedělí

## ZÁVĚR

Fyziologické těhotenství a šestinedělí je spojeno se zvýšenými hladinami faktoru VIII. Nejvyšší hodnoty jsme zjistili u pacientek s krevní skupinou A. Po šestinedělí dochází u zdravých rodiček ke snížení faktoru VIII o 90 %. V případě, že k předpokládanému poklesu nedojde je třeba myslet na trombofilní stav.